

PRIMER CURSO DE DIAGNÓSTICO RADIO-PATOLÓGICO INTEGRADO

Hospital Universitario Vall d'Hebron (España)

Es un gran honor, una satisfacción y una oportunidad el presentar el 1er Curso de Diagnóstico Integrado Radiopatológico que vamos a realizar desde el Hospital Universitario Vall d'Hebron de Barcelona.

Es un honor porque vamos a contar con ponentes nacionales e internacionales. Es una gran satisfacción, porque vamos a realizar el primer curso de correlación radiológica y patológica en un contexto de estrecha colaboración con todos los especialistas de diagnóstico por imagen, patólogos, biólogos moleculares, oncólogos y cirujanos. Y es una gran oportunidad para difundir, lo que visionamos puede ser el diagnóstico tumoral, integrando la "imagen" con el estudio anatomopatológico, los datos moleculares y el contexto clínico.

El curso va dirigido a todos los especialistas de las diversas áreas implicadas en el diagnóstico del cáncer, y en esta primera oportunidad nos vamos a centrar en las áreas de patología mamaria y de patología pulmonar. En sucesivos cursos iremos recorriendo las diferentes subespecialidades.

Recibid todos un cordial saludo de bienvenida y esperamos que sea lo más provechoso posible para todos,

Santiago Ramón y Cajal

Hospital Universitario Vall d'Hebron

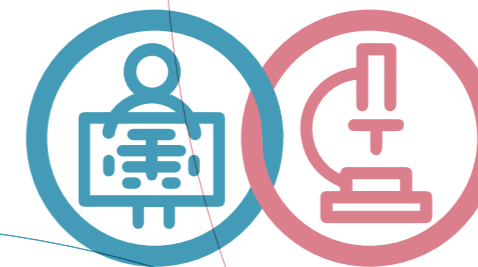
Manel Escobar

Hospital Universitario Vall d'Hebron

Vicente Peg Cámara

Hospital Universitario Vall d'Hebron

www.cursoradiopatologico.com



1^{ER} CURSO DE Diagnóstico Radio-Patológico Integrado

PROGRAMA

Hospital Universitario Vall d'Hebron

Vall d'Hebron Barcelona Hospital Campus.
Salón de Actos del Pabellón Docente
P^o Vall d'Hebron 119-129. 08035 Barcelona

PATOLOGÍA MAMARIA Y PULMONAR
7 y 8 de febrero de 2019

DIRECTORES:

Dr. Santiago Ramón y Cajal, Dr. Manel Escobar, Dr. Vicente Peg

COORDINADORES CIENTÍFICOS:

Dr. Ignacio Miranda, Dra. Elena Martínez, Dr. Juan de Torres



Secretaría Técnica e Información

BN&Co. Congress and Event Management

Paseo de la Castellana 179, entreplanta
28046 Madrid
www.bnyco.com

91 571 93 90
c.lazaro@bnyco.com



Secretaría Científica

Transworld Editors

Pasaje Marimón, 17 bajos
08021 Barcelona
www.transworldeditors.com

RESUMEN Y OBJETIVOS DEL CURSO

El objetivo del curso es promover el diagnóstico radiológico y patológico integrado. Va dirigido a radiólogos, patólogos y otros especialistas implicados en el diagnóstico por imagen.

El curso contará con sesiones de iniciación, donde se pretende explicar lo básico que se debe saber tanto de Radiología como de Anatomía Patológica. En otras sesiones se comentarán los últimos avances en las respectivas especialidades, dirigidas a especialistas, y las últimas sesiones serán de casos concretos donde la correlación e integración radio-patológicas sean claves.

DIRECTORES

Dr. Santiago Ramón y Cajal
Dr. Manel Escobar
Dr. Vicente Peg

PONENTES

MD ANDERSON CANCER CENTER (HOUSTON):
Dr. César Morán, Dra. Nour Sneige, Dra. Sonia Betancourt
HOSPITAL UNIVERSITARIO VALL D'HEBRON:
Dr. Óscar Persiva, Dra. Irene Sansano, Dr. Ignacio Miranda, Dr. Vicente Peg

PONENTES INVITADOS

Dra. Enriqueta Felip (Hospital Universitario Vall d'Hebron, Barcelona),
Dr. Javier Cortés (Quirón Barcelona y Ruber internacional, Madrid)

07/02/2019 TUMORES DE MAMA

- 9:00-9:15h Registro
9:15-9:30h **Bienvenida**
9:30-10:30h **Conceptos y lesiones básicas (principales criterios y lesiones):**
Sala A: Radiología y Patología.
Dr. Ignacio Miranda, Dr. Vicente Peg
10:30-11:15h Pausa café
11:15-12:00h **Perspectivas del diagnóstico tumoral: De la RX y la HE a los algoritmos**
Sala A: Ponente por confirmar.

- 12:00-13:00h **Nuevos avances y Biomarcadores**
Sala A: Anatomía Patológica. Dra. Nour Sneige
Sala B: Radiología. Ponente por confirmar.
13:00-15:00h Comida
15:00-15:45h **Casos prácticos**
Sala A: Casos docentes básicos de patología mamaria.
Dr. Vicente Peg
Sala B: Casos docentes básicos de radiología mamaria.
Dr. Ignacio Miranda
15:45-16:30h **Actualización en el tratamiento del cáncer de mama**
Sala A: Dr. Javier Cortés
16:30-17:30h **Diagnóstico integrado conjunto**
Sala A: Ponente por confirmar

08/02/2019 TUMORES DE PULMÓN

- 9:30-10:30h **Conceptos y lesiones básicas (principales criterios y lesiones):**
Sala A: Radiología y Patología.
Dra. Irene Sansano, Dr. Óscar Persiva
10:30-11:15h Pausa café
11:15-12:00h **Perspectivas del diagnóstico tumoral: De la RX y la HE a los algoritmos**
Sala A: Dr. Manel Escobar
12:00-13:00h **Nuevos avances y Biomarcadores**
Sala A: Anatomía Patológica. Dr. César Morán
Sala B: Radiología. Dra. Sonia Betancourt
13:00-15:00h Comida
15:00-15:45h **Casos prácticos**
Sala A: casos docentes básicos de patología tumoral de pulmón. Dra. Irene Sansano
Sala B: casos docentes básicos de radiología tumoral de pulmón. Dr. Óscar Persiva
15:45-16:30h **Actualización en el tratamiento del cáncer de pulmón**
Sala A: Dra. Enriqueta Felip
16:30-17:30h **Diagnóstico integrado conjunto**
17:30-17:15h **Clausura**

INFORMACIÓN GENERAL

WORKSHOPS

Se desarrollarán 4 workshops de casos prácticos (2 orientados a formación en radiología, 2 orientados a formación en patología)

MATERIALES

Todos los asistentes tendrán acceso, a través de la página web del curso, a los casos presentados y a las presentaciones de los ponentes.

CUOTAS DE INSCRIPCIÓN

	Hasta el 1/2/19	Desde el 2/2/19
ADJUNTOS	300€	350€
RESIDENTES	125€	175€

21% IVA incluido.

LÍMITE DE ASISTENTES: 125

Más información en Formulario de registro.

ALOJAMIENTO

Se ha reservado un cupo de habitaciones en el Hotel Alimara (ver información en www.cursoradiopatologico.com).

ACREDITACIÓN DE SNS

Se ha solicitado la Acreditación de Actividades de Formación Continuada de Profesiones Sanitarias. Los créditos de esta actividad formativa no son aplicables a los profesionales, que participen en la misma, y que estén formándose como especialistas en Ciencias de la Salud, es decir, los internos residentes de las profesiones citadas.

CERTIFICADO DE ASISTENCIA

Todos aquéllos que justifiquen mediante firma su asistencia a todas las sesiones recibirán un certificado de asistencia al curso.

COMIDAS Y CAFÉS

Las comidas y cafés oficiales del curso tendrán lugar en la antesala de la sala principal.

ACREDITACIONES

Con la documentación del curso se entregará una acreditación nominativa. Será imprescindible llevarla en sitio visible tanto para acceder a las sesiones científicas como a las comidas y cafés.