

Curso

Simulación Clínica Avanzada en Enfermedades Pulmonares Intersticiales (EPISIM)

19 de febrero de 2026
BARCELONA

DIRECTOR:

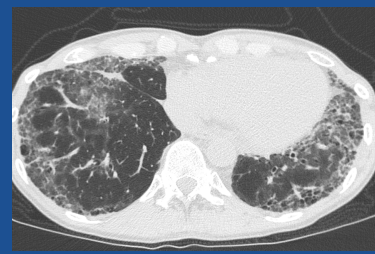
Dr. Iñigo Ojanguren. Servicio de Neumología HUVH.

UNITAT SIMULACIÓ ALTA COMPLEXITAT:

5a planta Hospital Traumatologia. Vall d'Hebron Hospital Campus.

INSCRIPCIONES:

Secretaria técnica Aula Vall d'Hebron.



INFORMACIÓN

CUOTA DE INSCRIPCIÓN:

Inscripción: 0€

Incluye: Coffee-break, certificado de asistencia a los alumnos presentes en el 100% de las sesiones.

SEDE:

Vall d'Hebron Centre de Simulació Clínica Avançada
Pl. 5a Hospital de Traumatologia.
Hospital Universitari Vall d'Hebron



ACREDITACIÓN:

Actividad acreditada por el Consell Català de la Formació Continuada de les Professions Sanitàries – Comisión de Formación Continuada del Sistema Nacional de Salud con **1,0 créditos**.



Se entregará certificado de asistencia a los alumnos presentes en el 100% de las sesiones.

CON EL RECONOCIMIENTO CIENTÍFICO DE:

separ

Sociedad Española
de **Neumología** y
Cirugía Torácica

SECRETARÍA TÉCNICA:

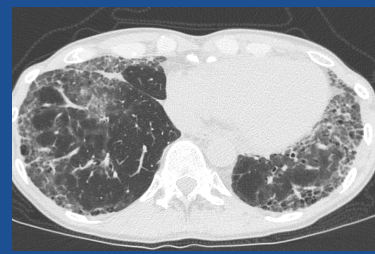
Aula Vall d'Hebron - Secretaría Técnica actividades formativas externas –
inscripciones@aulavallhebron.cat - 693785436

CON EL PATROCINIO DE:



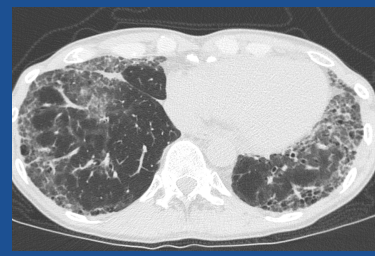
Boehringer Ingelheim

Aula Vall d'Hebron - Secretaría Técnica actividades formativas externas
inscripciones@aulavallhebron.cat - 693785436



PROGRAMA - 19 de febrero de 2026

- 13:50 – 14:00 **Registro y recogida documentación**
- 14:00 – 14:30 **Bienvenida y prebriefing**
Presentación del curso, normas de seguridad psicológica y objetivos
I. Ojanguren, O. Luengo
- 14:30 – 15:50 **Taller de prueba de provocación bronquial específica (PPBE) e IgG específicas**
Fundamentos, indicaciones, seguridad, interpretación de resultados
X. Muñoz y M.J. Cruz
- 15:50 – 17:10 **Taller Comité Multidisciplinar de EPID**
Discusión de casos reales con TCAR, espirometría, BAL y serologías. Participación de neumología, radiología, anatomía patológica, medicina interna y reumatología.
A. Villar, F. Pilia, E. Trallero, R. Oana, N. Zagrean, L. Del Carpio, I. Sansano, A. Fernández-Luque, A. Guillen
- 17:10 – 17:25 Pausa café**
- 17:25 – 18:45 **Simulación avanzada**
Escenario clínico de insuficiencia respiratoria aguda en paciente con EPID. Trabajo en equipo, diagnóstico diferencial y manejo inicial.
I. Ojanguren, O. Luengo, D. Espejo
- 18:45 – 19:00 **Debriefing conjunto y cierre**
Discusión de decisiones clínicas, aspectos de mejora y evaluación de satisfacción.
I. Ojanguren



DOCENTES

Luis del Carpio

Servicio de radiología.
Hospital Universitario Vall d'Hebron.

María Jesus Cruz

Servicio de neumología.
Vall d'Hebron Instituto de Investigación.

David Espejo

Servicio de neumología.
Hospital Universitario Vall d'Hebron.

Albert Gil

Servicio de Medicina Interna/Enfermedades Sistémicas.
Hospital Universitario Vall d'Hebron.

Alejandra Fernandez-Luque

Servicio de Medicina Interna/Enfermedades Sistémicas.
Hospital Universitario Vall d'Hebron.

Alfredo Guillen

Servicio de Medicina Interna/Enfermedades Sistémicas.
Hospital Universitario Vall d'Hebron.

Xavier Muñoz

Servicio de neumología.
Hospital Universitario Vall d'Hebron.

Raluca Oana

Anatomía Patológica.
Hospital Universitario Vall d'Hebron.

Olga Luengo

Servicio de Alergología.
Hospital Universitario Vall d'Hebron.

Florencia Pilia

Servicio de neumología.
Hospital Universitario Vall d'Hebron.

Irene Sansano

Servicio de Anatomía Patológica.
Hospital Universitario Vall d'Hebron.

Ernesto Trallero

Servicio de reumatología.
Hospital Universitario Vall d'Hebron.

Ana Villar

Servicio de neumología.
Hospital Universitario Vall d'Hebron.

Nathalia Zagrean

Anatomía Patológica
Hospital Universitario Vall d'Hebron.