

Dra. G. Masi

III CURSO FUENTE EMBÓLICA: De las técnicas al tratamiento.

21 - 22 de mayo de 2026
BARCELONA

Dirección:

Jorge Pagola

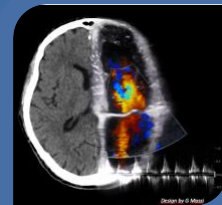
*Facultativo especialista en Neurología. Adjunto de la Unidad de Ictus.
Hospital Universitario Vall d'Hebron*

Roberto Muñoz

*Facultativo especialista en Neurología. Adjunto de la Unidad de Ictus.
Hospital Universitario Navarra.*

Carlos Molina

*Facultativo especialista en Neurología. Jefe de Sección de la Unidad de
Ictus.*



PRESENTACIÓN

El objetivo del Curso de fuente embólica es capacitar a los participantes en la identificación precisa y el manejo avanzado de fuentes con potencial de embolizar al árbol vascular cerebral. A través de sesiones teóricas y prácticas, los asistentes adquirirán los conocimientos y habilidades necesarios para aplicar las herramientas diagnósticas más avanzadas y seleccionar las estrategias de tratamiento más efectivas para la prevención secundaria en cada caso.

Dirigido a Neurología, Cardiología, Medicina Interna y Medicina de Familia.

ACREDITACIÓN

Solicitada acreditación por el Consell Català de Formació Continuada de les Professions Sanitàries - Comisión de Formación Continua del Sistema Nacional de Salud.

Se entregará certificado a los asistentes que cumplan un mínimo de **80%** de asistencia.

INSCRIPCIÓN

Plazas limitadas. Todas las solicitudes de inscripción deben hacerse a través de este [enlace](#).

Una vez que recibamos esta información, procederemos a remitir la solicitud al comité del curso, quienes se encargarán de evaluar a los candidatos que mejor se ajusten al perfil necesario para participar en el curso.

Una vez finalizado este proceso de selección, se notificará a los alumnos escogidos.

SEDE

Sala de actos Planta 0.
Edificio de Traumatología
Hospital Vall d'Hebron
Pg. Vall d' Hebron 119-129
Barcelona



CON EL PATROCINIO



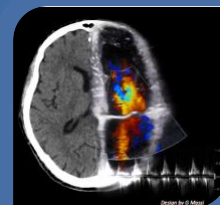
DE:

Medtronic

PHILIPS

CON EL AVAL DE LA SOCIEDAD ESPAÑOLA DE NEUROSONOLOGIA (SONES)





PROGRAMA CIENTÍFICO

JUEVES, 21 DE MAYO

15:00 - 15:15 Apertura del curso y creación de grupos

MÓDULO I: Detección y manejo de fuentes cardio aórticas.

Moderadores: Jesus Juega y Jorge Pagola

15:15 – 15:35 Screening de fuentes embólicas mediante ecocardiografía. *Roberto Muñoz*

15:35 - 15:55 Detección avanzada de fuentes embólicas mediante TC cardio aórtico. *Pablo Gilabert*

15:55 - 16:15 Cierre de orejuela y FOP como prevención secundaria de ictus. *Gerard Martí*

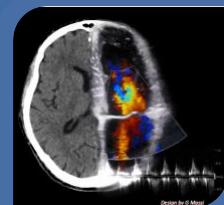
16:15 - 16:35 Debate modulo I.

16:35 – 17:00 **Pausa Café**

17:00 - 20:00 Talleres ecográfica y casos clínicos. (45 min/grupo)

- Focus. *Roberto Muñoz*
- POCUS. *Isidro Sanz*
- ETT . *Victor Gonzalez*
- Casos clínicos. *Guilio Flore*

HORARIO/GRUPOS	FOCUS	POCUS	ETT	CASOS CLÍNICOS
17:00 - 17:45	A	B	C	D
17:45 – 18:30	D	A	B	C
18:30 - 19:15	C	D	A	B
19:15– 20:00	B	C	D	A



VIERNES, 22 DE MAYO

08:30 - 08:40

Bienvenida y creación de grupos

MÓDULO II: Fuentes embólicas paroxísticas

Moderador: Eduard Guasch, Jorge Pagola

08:40-09:00

Screening de FA en ictus. *Jorge Pagola*

09:00-09:20

Manejo seguro de los anticoagulantes orales en vida real. *Pavel Olivera*

09:20-09:40

Control del ritmo un estrategia para la prevención del ICTUS. *Alba Santos*

09:40-10:00

Debate modulo II.

10:00-10:30

Pausa café

MODULO III: Nuevos horizontes para la prevención.

Moderador: Adriano Bonura, Jorge Pagola.

10:30-10:50

Control y manejo del alto riesgo vascular (control de dislipemia). *Isidro Sanz*

10:50-11:10

ESUS IA: nuevos paradigmas para el diagnóstico de ESUS. *Giulio Fiore*

11:10-11:30

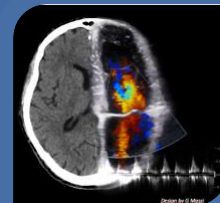
Debate modulo III.

11:30-13:30

Talleres diagnóstico Holter y caso clínico. *(35 min/grupo)*

- Holter 1: Insertables/ lectura de Holter. *Alba Santos*
- Holter 2: Holter patch/textil/ consolas. *Claudia Meza*
- Caso clínico. *Giulio Fiore*

HORARIO/GRUPOS	H1	H2	CASOS CLÍNICOS
11:30 – 12:10	1	2	3
12:10 - 12:50	3	1	2
12:50 – 13:30	2	3	1



DOCENTES

NEUROLOGÍA

ROBERTO MUÑOZ ARRONDO

Facultativo especialista en Neurología. Adjunto de la Unidad de Ictus. Hospital Clínico Universitario Navarra.

CLAUDIA MEZA

Enfermera de práctica avanzada de la Unidad de Ictus. Hospital Universitario Vall d'Hebron

JORGE PAGOLA PÉREZ DE LA BLANCA

Facultativo especialista en Neurología. Adjunto de la Unidad de Ictus. Hospital Universitario Vall d'Hebron.

GIULIO FIORE

Facultativo especialista en Neurología. Azienda Ospedaliera Universitaria Careggi.

JESÚS JUEGA

Facultativo especialista en Neurología. Hospital Germans Trias I Pujol, Badalona

ADRIANO BONURA

Facultativo especialista en Neurología. Hospital Universitario Vall d'Hebron.

CARDIOLOGÍA

VICTOR GONZALEZ

Facultativo especialista en Cardiología. Adjunto de la Unidad de Imagen. Hospital Universitario Vall d'Hebron.

GERARD MARTI AGUASCA

Facultativo especialista en Cardiología. Adjunto de la Unidad de Hemodinámica. Hospital Universitario Vall d'Hebron.

ALBA SANTOS

Facultativo especialista en Cardiología. Adjunto de la Unidad de Arritmias. Hospital Universitario Vall d'Hebron.

EDUARD GUASCH

Facultativo especialista en Cardiología. Hospital Cínic.

HEMATOLOGÍA

PAVEL OLIVERA SUMIRE

Facultativo especialista en Hematología. Adjunto de la Unidad de Hemostasia. Hospital Universitario Vall d'Hebron.

RADIOLOGÍA

PABLO GILABERT

Facultativo especialista en Radiodiagnóstico. Hospital Universitario Vall d'Hebron.

MEDICINA INTERNA

ISIDRO SANZ PEREZ

Facultativo especialista en Medicina Interna. Hospital Universitario Vall d'Hebron.