



## **II CURSO DE CÁNCER HEREDITARIO PARA PROFESIONALES DE ATENCIÓN PRIMARIA**

**04 de noviembre de 2026**

**Dirección del curso:**

**Judith Balmaña.**

Unidad de Cáncer hereditario. Oncóloga médica y Jefa de Unidad de Cáncer hereditario. Servicio de Oncología Médica. Hospital Universitario Vall d'Hebron.

**Eduard Pérez.**

Unidad de Cáncer hereditario. Asesor genético. Servicio de Oncología Médica. Hospital Universitario Vall d'Hebron.

**Alejandra Rezagallah.**

Unidad de Cáncer hereditario. Oncóloga médica. Servicio de Oncología Médica. Hospital Universitario Vall d'Hebron.



## I CURSO DE CÁNCER HEREDITARIO PARA PROFESIONALES DE ATENCIÓN PRIMARIA

### PROGRAMA CIENTÍFICO

**Miércoles, 28 DE NOVIEMBRE DE 2026**

**09.00 – 09.10** Bienvenida y presentación.

**09.10 – 09.30** Bases del cáncer hereditario: ¿Cuándo derivar a una persona a unidad de cáncer hereditario en nuestro entorno?

*Estela Carrasco*

**09.30 – 09.50** Consejo genético en cáncer y rol del asesor genético.

*Eduard Pérez*

**09.50 – 10.10** Cáncer de mama y ovario hereditario: Claves clínicas y avances en terapia personalizada.

*Judith Balmaña*

**10.10 – 10.30** Pausa – café

**10.30 – 12.30** Los asistentes se dividen en 2 grupos de 20 personas:

**Grupo 1:**

10.30 – 11.30 CanRisk: ¿Es posible estimar el riesgo de desarrollar cáncer de mama?

*Adrià López*

11.30 – 11.50 Síndrome de Lynch, poliposis y cáncer gástrico.

*Alejandra Rezaqallah*

11.50 – 12.10 Cáncer de páncreas y próstata hereditarios.

*Eduard Pérez*

12.10 – 12.30 Asesoramiento reproductivo.

*Estela Carrasco*

**Grupo 2:**

10.30 – 10.50 Síndrome de Lynch, poliposis y cáncer gástrico.

*Alejandra Rezaqallah*

10.50 – 11.10 Cáncer de páncreas y próstata hereditarios.

*Eduard Pérez*

11.10 – 11.30 Asesoramiento reproductivo.

*Estela Carrasco*

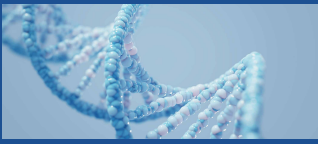
11.30 – 12.30 CanRisk: ¿Es posible estimar el riesgo de desarrollar cáncer de mama?

*Adrià López*

**12.30 – 12.50** Guías clínicas en pacientes con riesgo de cáncer digestivo.

*Lara Aguilera.*

**12.50 – 13.10** Clausura.



## I CURSO DE CÁNCER HEREDITARIO PARA PROFESIONALES DE ATENCIÓN PRIMARIA

### DIRECCIÓN DEL CURSO

**Judith Balmaña.**

*Unidad de Cáncer hereditario. Oncóloga médica y Jefa de Unidad de Cáncer hereditario. Servicio de Oncología Médica. Hospital Universitario Vall d'Hebron.*

**Eduard Pérez.**

*Unidad de Cáncer hereditario. Asesor genético. Servicio de Oncología Médica. Hospital Universitario Vall d'Hebron.*

**Alejandra Rezaqallah.**

*Unidad de Cáncer hereditario. Oncóloga médica. Servicio de Oncología Médica. Hospital Universitario Vall d'Hebron.*

### DOCENTES

**Estela Carrasco.** *Asesora genética de la unidad de cáncer hereditario. Hospital Universitari Vall d'Hebron.*

**Adrià López.** *Asesor genético de la unidad de cáncer hereditario. Hospital Universitari Vall d'Hebron.*

**Lara Aguilera.** *Digestóloga del servicio de aparato digestivo. Hospital Universitari Vall d'Hebron.*

### ACREDITACIÓN

Solicitada la acreditación por el Consell Català de Formació Continuada de les Professions Sanitàries - Comisión de Formación Continua del Sistema Nacional de Salud.

Se entregará certificado de asistencia a los alumnos presentes en el 100% de las sesiones.

### CUOTA DE INSCRIPCIÓN

**Inscripción: 20€**

Este curso está dirigido a médicos y enfermeros de Atención Primaria y ASSIR.

**Los asistentes deben traer su ordenador portátil para las sesiones.**

Todas las inscripciones deben realizarse a través de la página web:

<https://www.vallhebron.com/es/docencia/aula-vall-dhebron/agenda-cientifica>

### SEDE

Hospital General, Planta 11 sala 1.  
Hospital Universitari Vall d'Hebron  
Paseo Vall d'Hebron, 119-129  
08035 Barcelona

### SECRETARÍA

**Aula Vall d'Hebron**  
inscripciones@aulavallhebron.cat  
65167738

